

Préservation et restauration de continuités
écologiques :

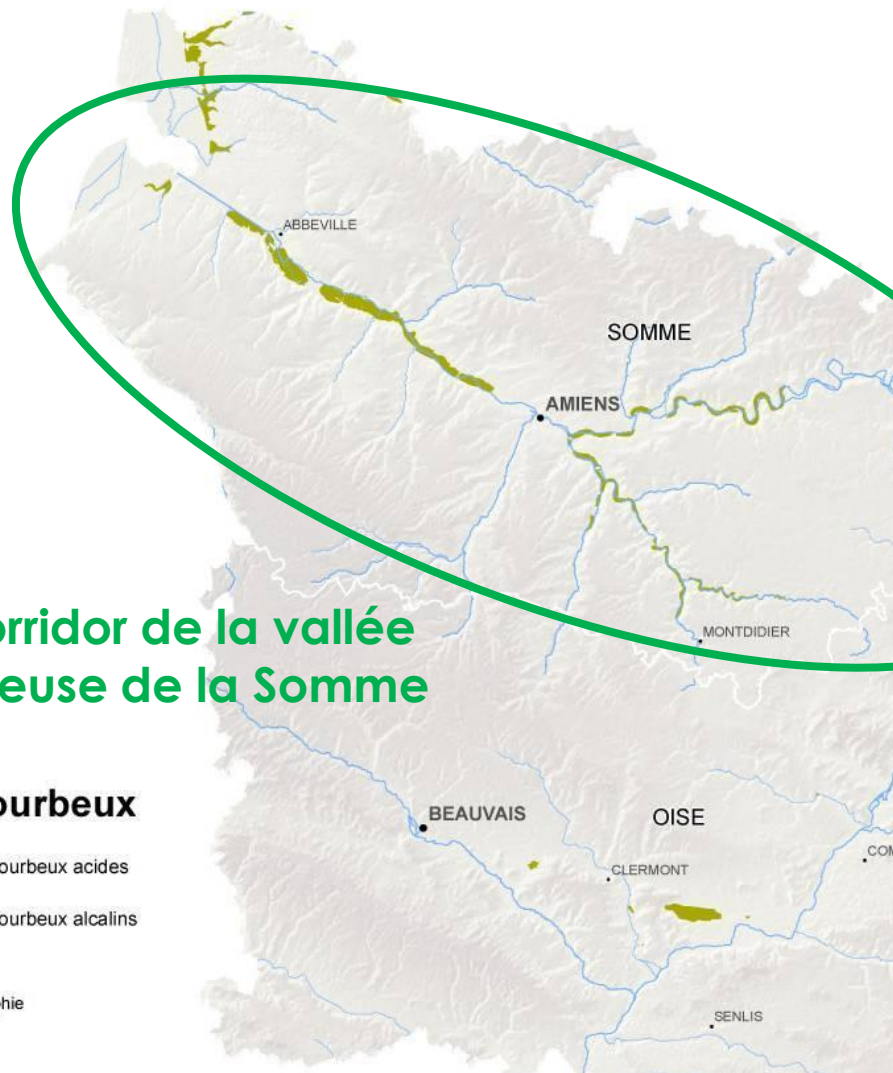
Constitution d'un réseau de marais
préservés en moyenne vallée de la
Somme



La Vallée de la Somme : un patrimoine naturel exceptionnel

- L'une des plus vastes vallées tourbeuses alcalines en France voire en Europe de l'Ouest
- Une mosaïque de milieux diversifiés : marais tourbeux, roselières, mégaphorbiaies, plans d'eau, prairies humides...
- De multiples usages : chasse, pêche, pâturage, cadre de vie et tourisme...
- Prairies et activité d'élevage, éléments-clés en mutation (déprise, intensification, retournement...)
 - ➔ La plupart des habitats naturels présentent un intérêt exceptionnel pour la Picardie et accueillent de très nombreuses espèces remarquables, floristiques comme faunistiques.

Le réseau de marais tourbeux



Une mosaïque de milieux et d'espèces

- Des roselières tourbeuses uniques en France



- Des marais tourbeux à préserver



Une mosaïque de milieux et d'espèces

- Des marais tourbeux à préserver

- Des milieux aquatiques de qualité... lorsqu'ils sont isolés de la Somme



Agir en faveur des continuités écologiques

- Maîtrise foncière :

- priorisation des démarches de maîtrise foncière pour compléter le réseau de sites
- développement de partenariats pour dynamiser les actions foncières

- Gestion :

- élaboration de plans de gestion de réseaux de sites
- réalisation d'opérations de gestion pour restaurer la fonctionnalité des réseaux de sites

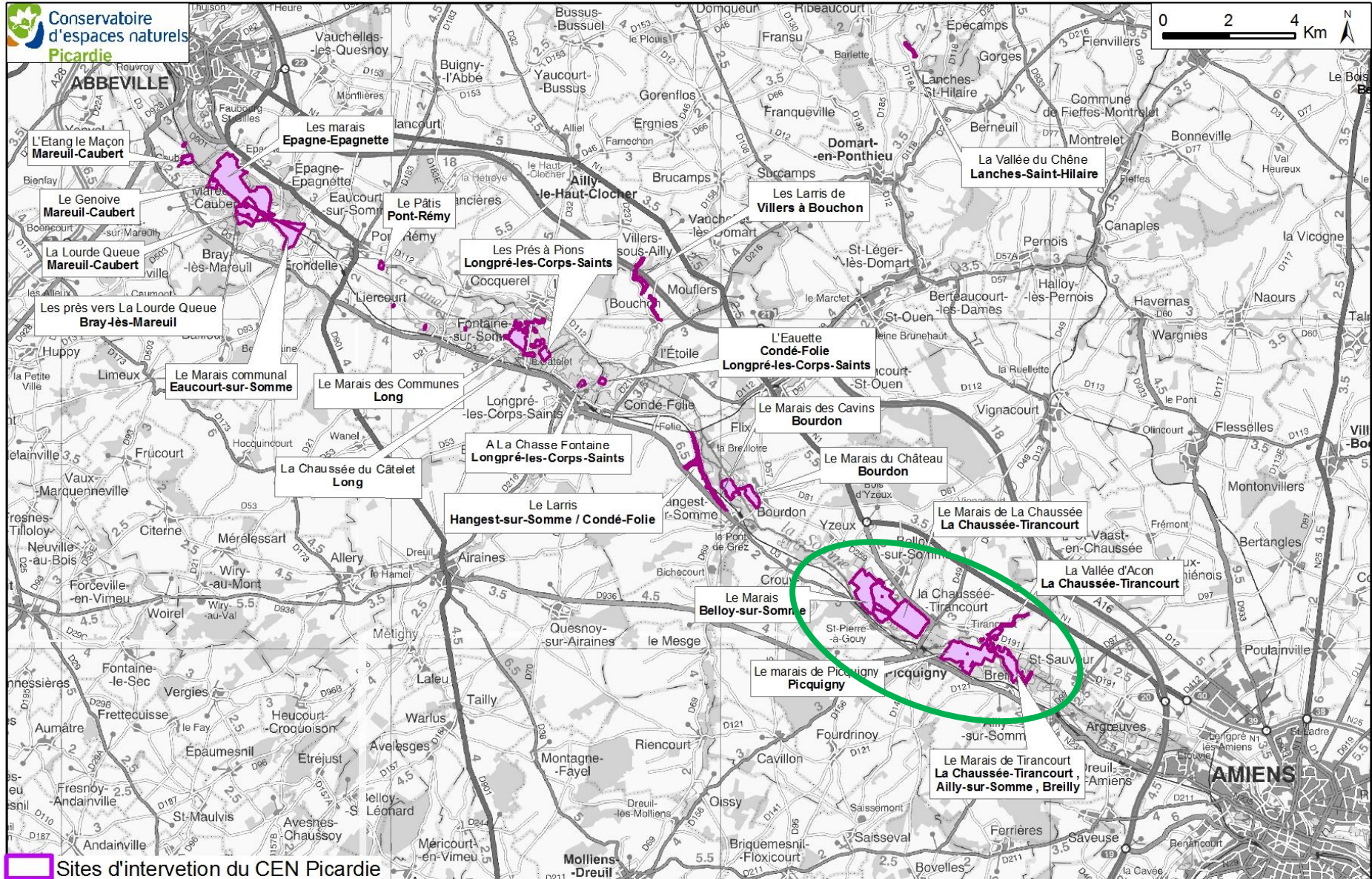
- Démarches territoriales :

- utilisation des outils territoriaux pour la gestion inter-sites (MAET, Natura 2000)
- accompagnement des collectivités pour la prise en compte des continuités écologiques dans les projets territoriaux

An aerial photograph of a rural landscape. The foreground and middle ground are dominated by a complex network of water bodies, including ponds, lakes, and a winding river. The water is dark blue, contrasting with the surrounding green fields and dense forests. In the background, a small town or village is visible, with buildings and roads. The horizon is hazy, suggesting a vast, open landscape. The overall scene depicts a well-preserved natural environment integrated with human settlement.

La maîtrise foncière :
*pour constituer un réseau de
cœurs de nature préservés*

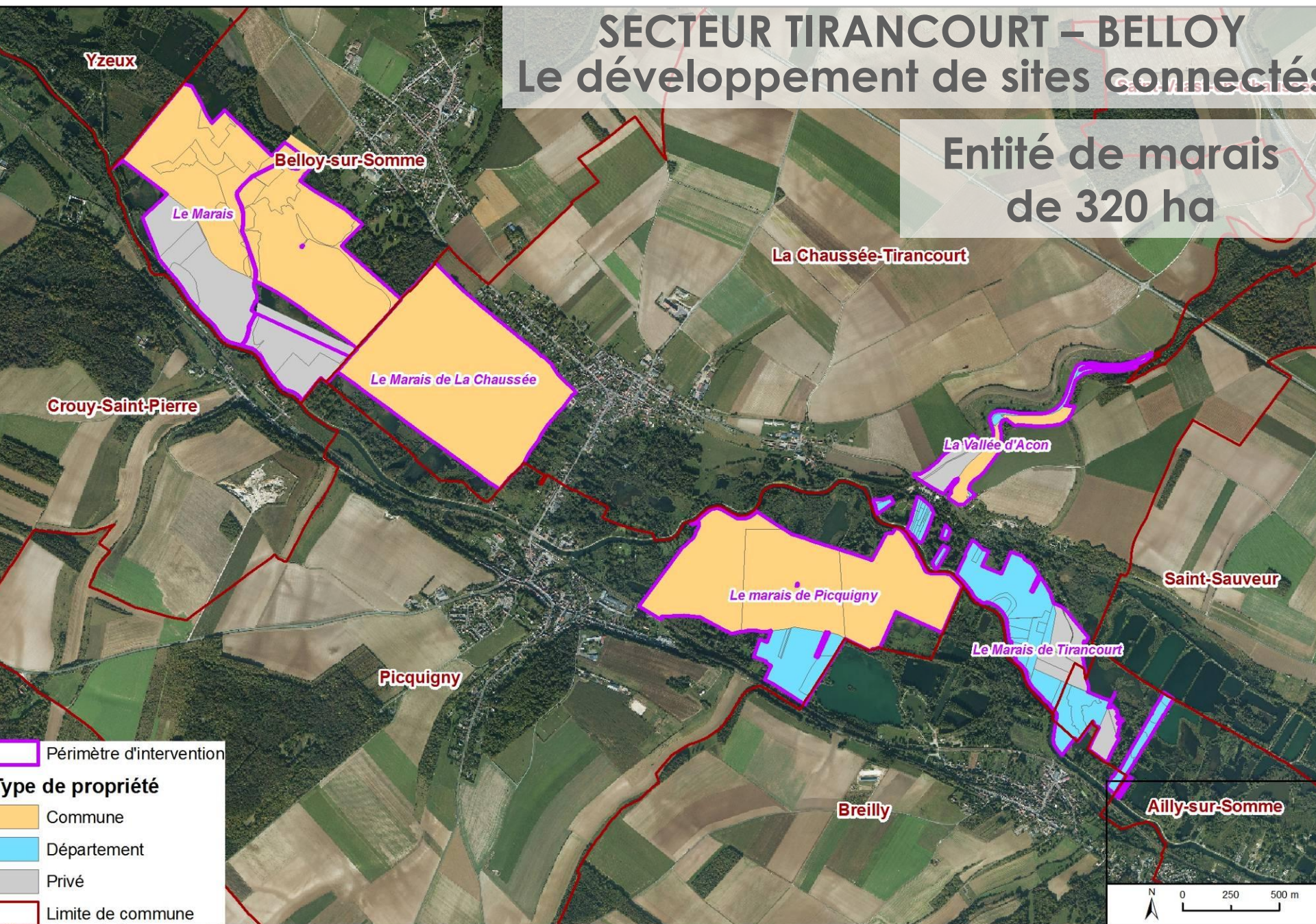
Vers un réseau cohérent de sites naturels préservés en Moyenne Vallée de la Somme



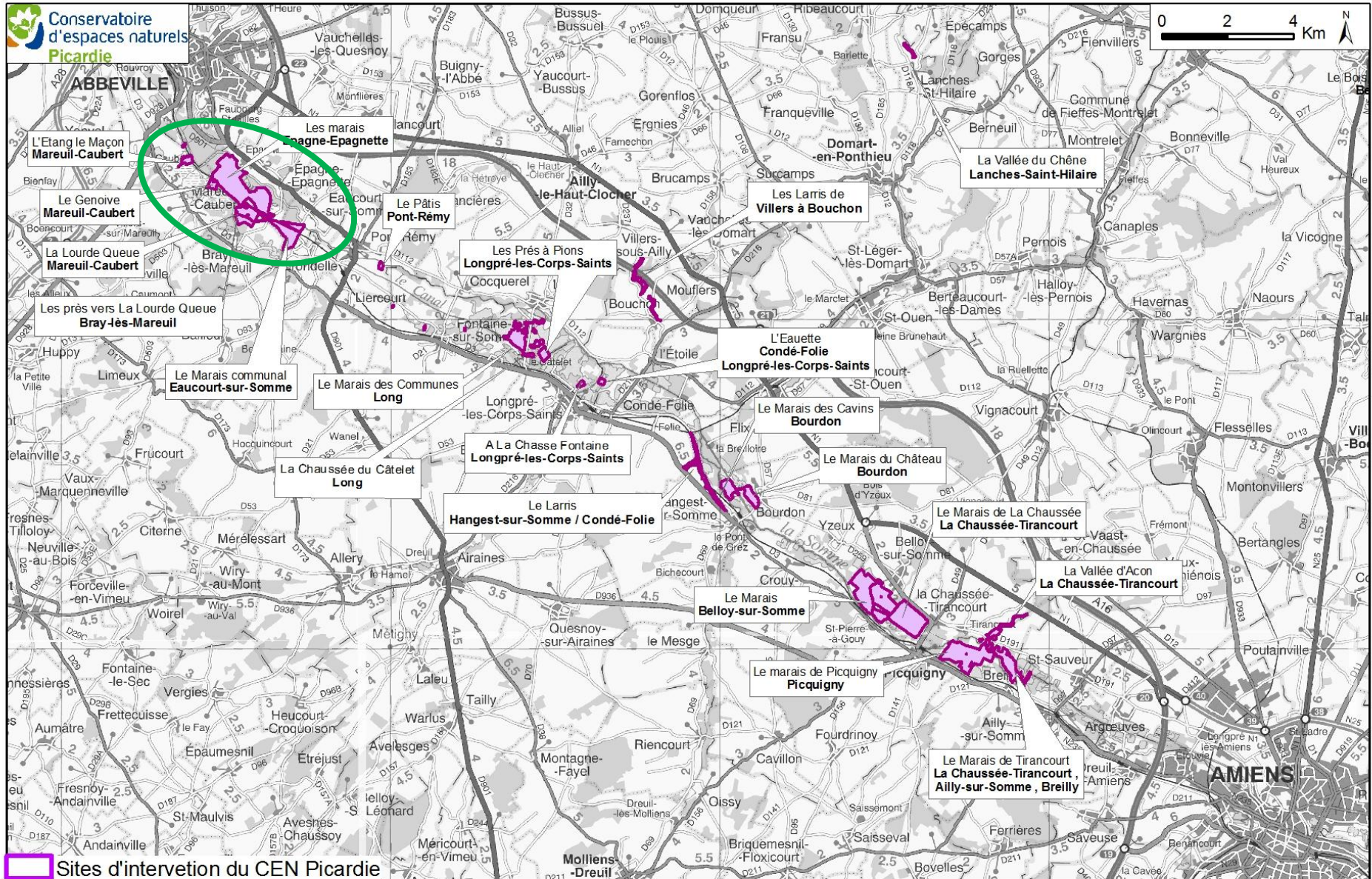
SECTEUR TIRANCOURT – BELLOY

Le développement de sites connectés

Entité de marais
de 320 ha



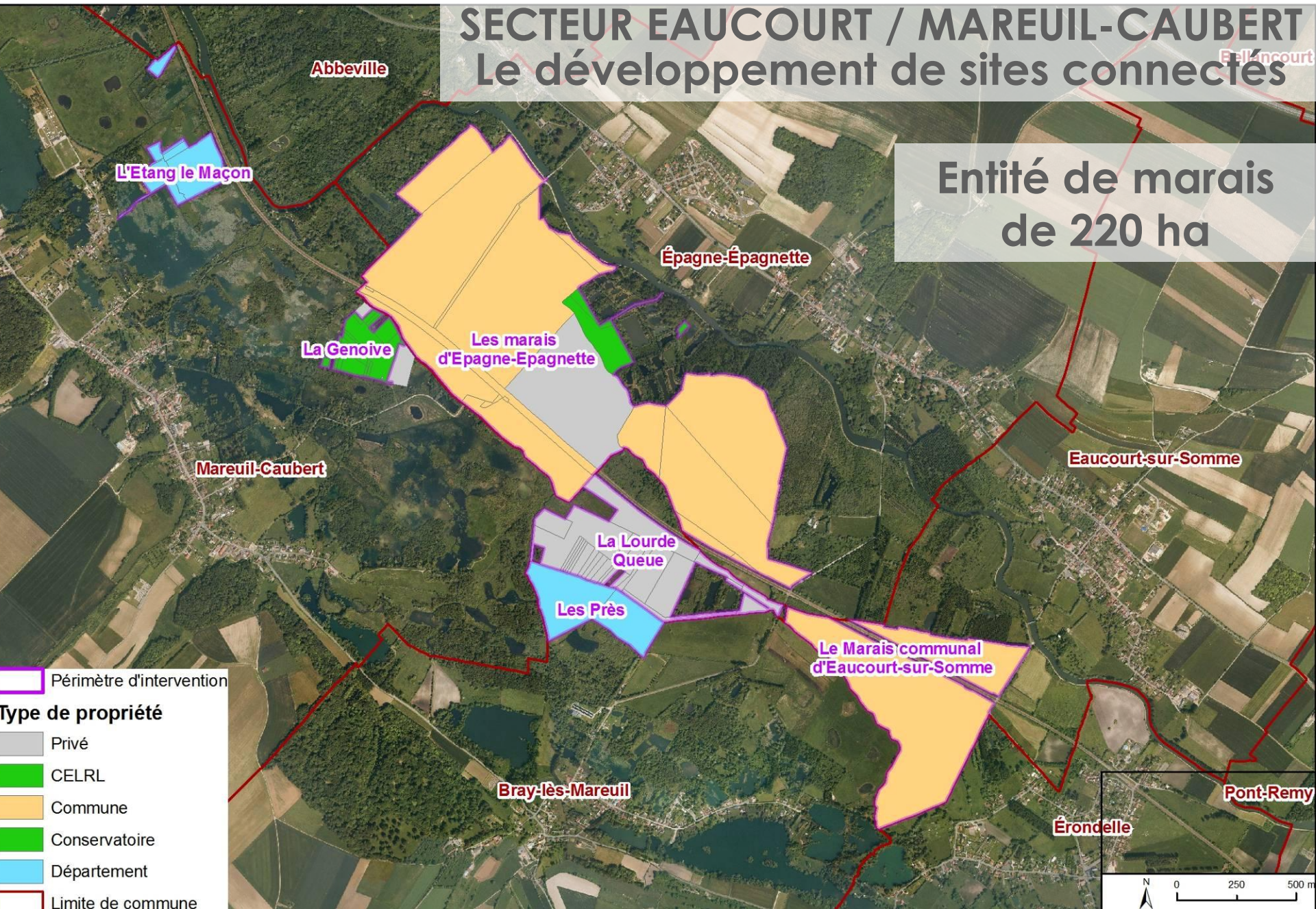
Vers un réseau cohérent de sites naturels préservés en Moyenne Vallée de la Somme



SECTEUR EAUCOURT / MAREUIL-CAUBERT

Le développement de sites connectés

Entité de marais
de 220 ha



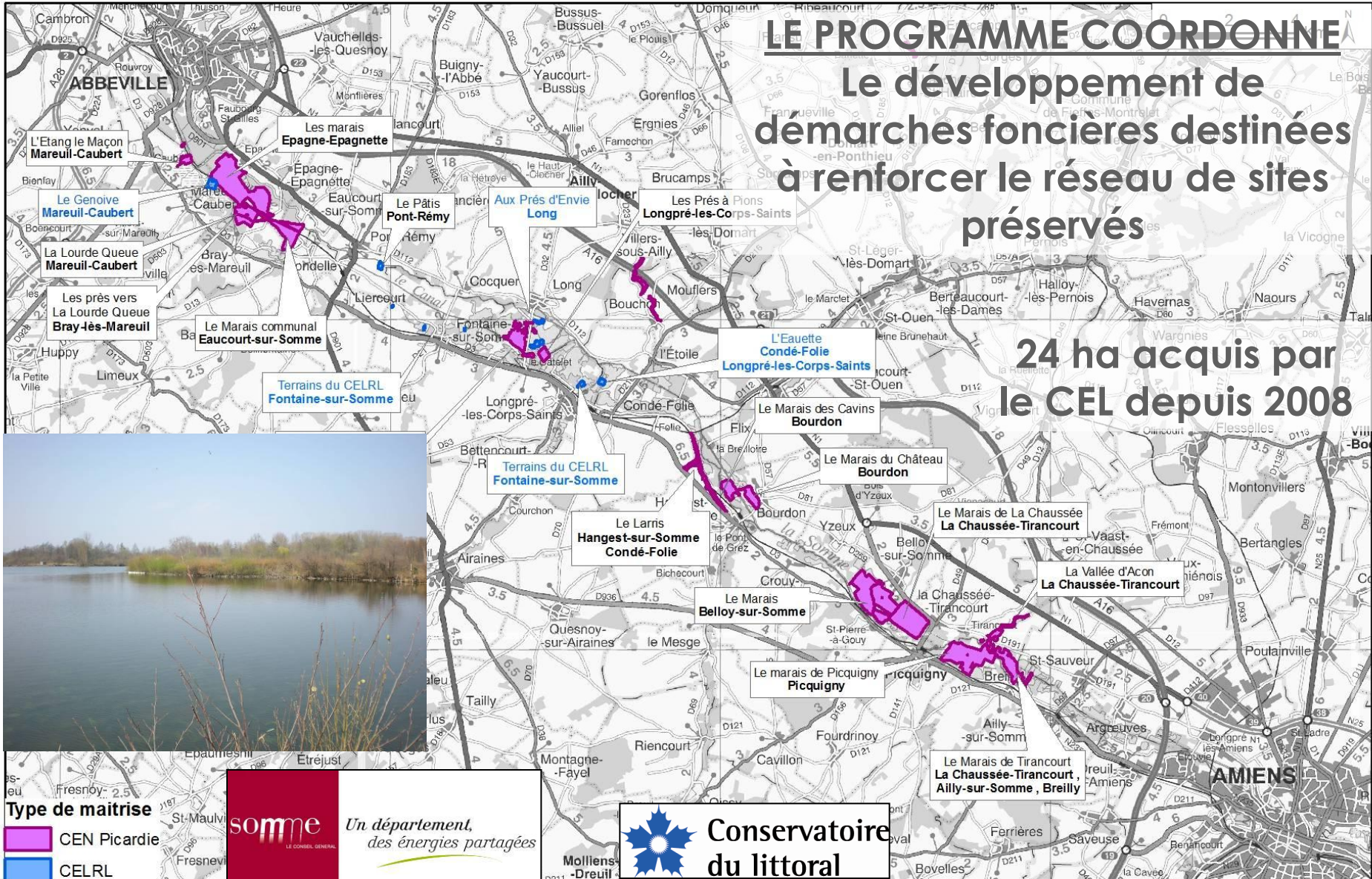
— Périimètre d'intervention

Type de propriété

- Privé
- CELRL
- Commune
- Conservatoire
- Département
- Limite de commune



Vers un réseau cohérent de sites naturels préservés en Moyenne Vallée de la Somme



An aerial photograph of a rural landscape. In the foreground, a river flows through a lush green area with dense trees and several small ponds. To the left, a small town with red-roofed houses is visible. The middle ground shows a mix of green fields, some yellowed fields, and more trees. In the background, a larger town or city is visible under a clear blue sky. The text is overlaid on a semi-transparent white box in the center of the image.

La gestion écologique des sites :
***pour restaurer les milieux et la
fonctionnalité du réseau***

Quelques opérations de gestion

Sites pâturés par deux troupes identiques



Opérations de réouverture des milieux



Création d'un réseau de mares



Restauration de roselières



Les résultats de gestion et la restauration de la fonctionnalité du réseau de sites

La restauration des
roselières



La restauration des tremblants et la
création d'un réseau de mares



Les résultats de gestion et la restauration de la fonctionnalité du réseau de sites

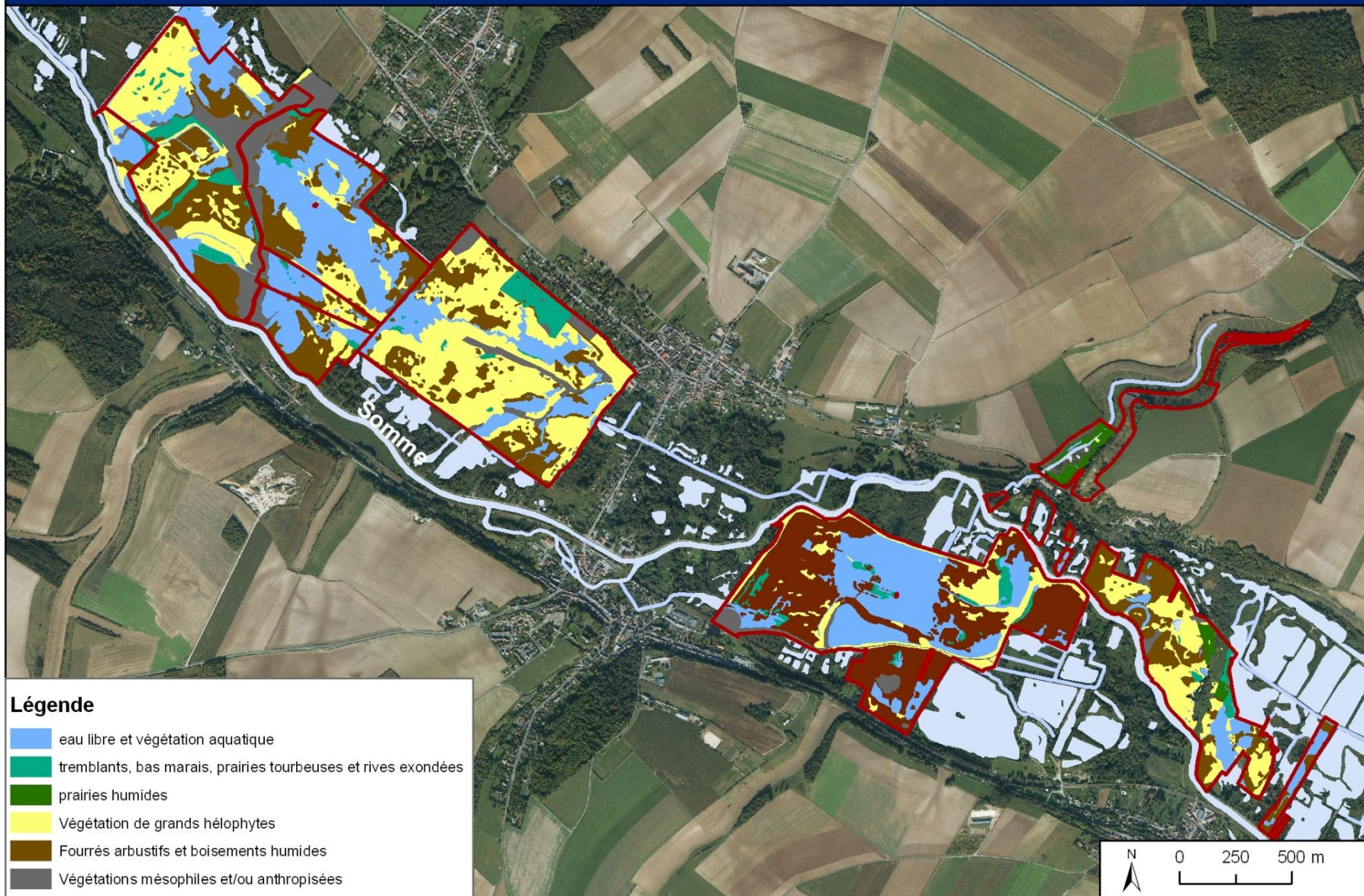
La gestion des prairies
par pâturage









La restauration de la fonctionnalité
hydraulique



Milieux présents sur les sites d'intervention du CEN Picardie (secteur La Chaussée-Tirancourt / Belloy-sur-Somme / Picquigny)



Légende

-  eau libre et végétation aquatique
-  tremblants, bas marais, prairies tourbeuses et rives exondées
-  prairies humides
-  Végétation de grands héliophytes
-  Fourrés arbustifs et boisements humides
-  Végétations mésophiles et/ou anthropisées

Fonctionnement hydrologique du secteur La Chaussée-Tirancourt / Belloy-sur-Somme / Picquigny

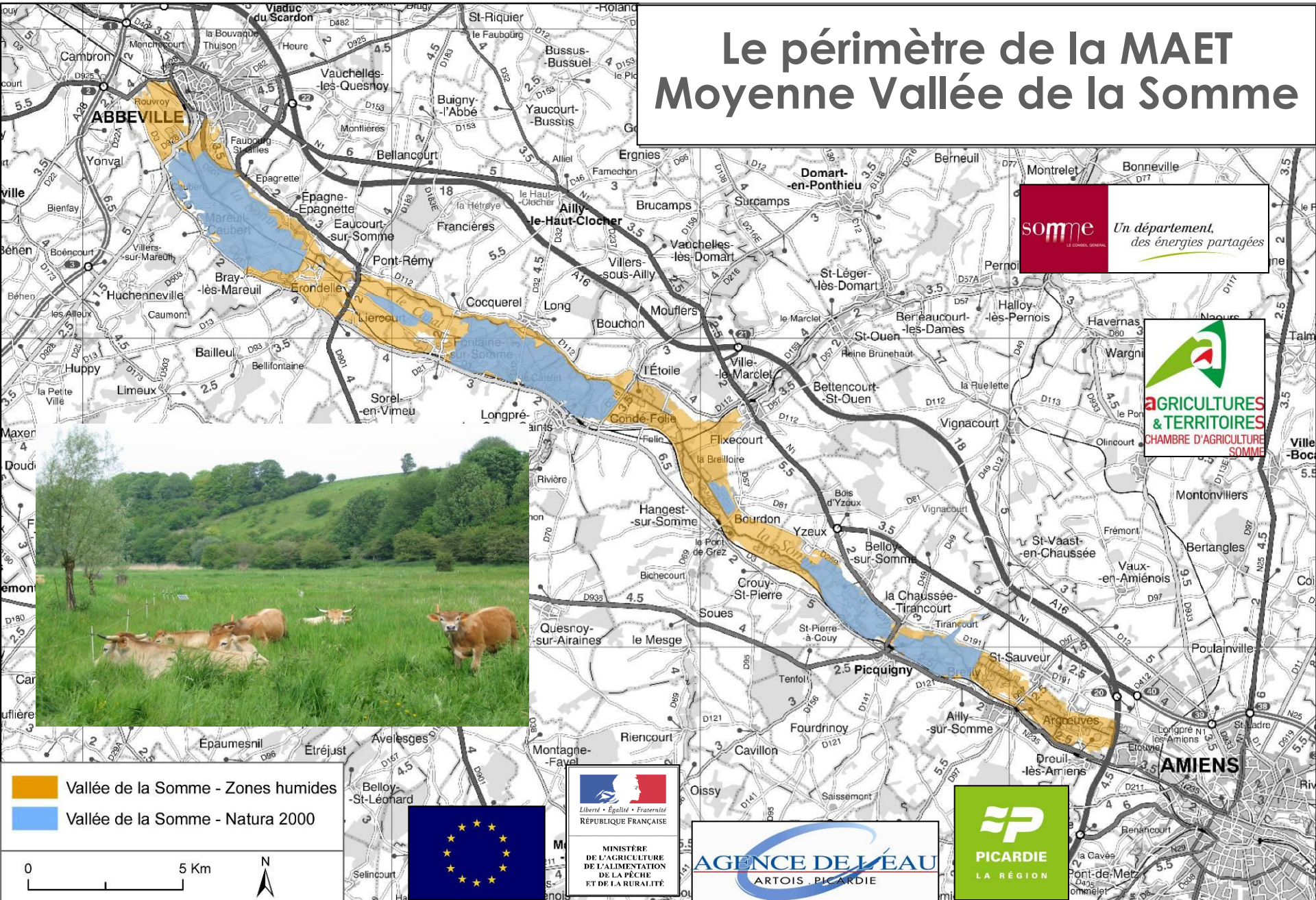


An aerial photograph of a rural landscape. In the foreground, a river flows through a lush green area with dense trees and several small ponds. To the left, a town with red-roofed houses is visible. The middle ground shows a mix of green fields and a road. In the background, a larger town or city is visible under a clear blue sky. The text is overlaid on a semi-transparent white box in the center of the image.

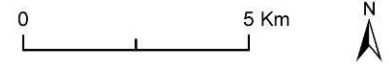
Les démarches territoriales :
pour la gestion inter-sites

La MAET Moyenne Vallée de la Somme

Le périmètre de la MAET Moyenne Vallée de la Somme

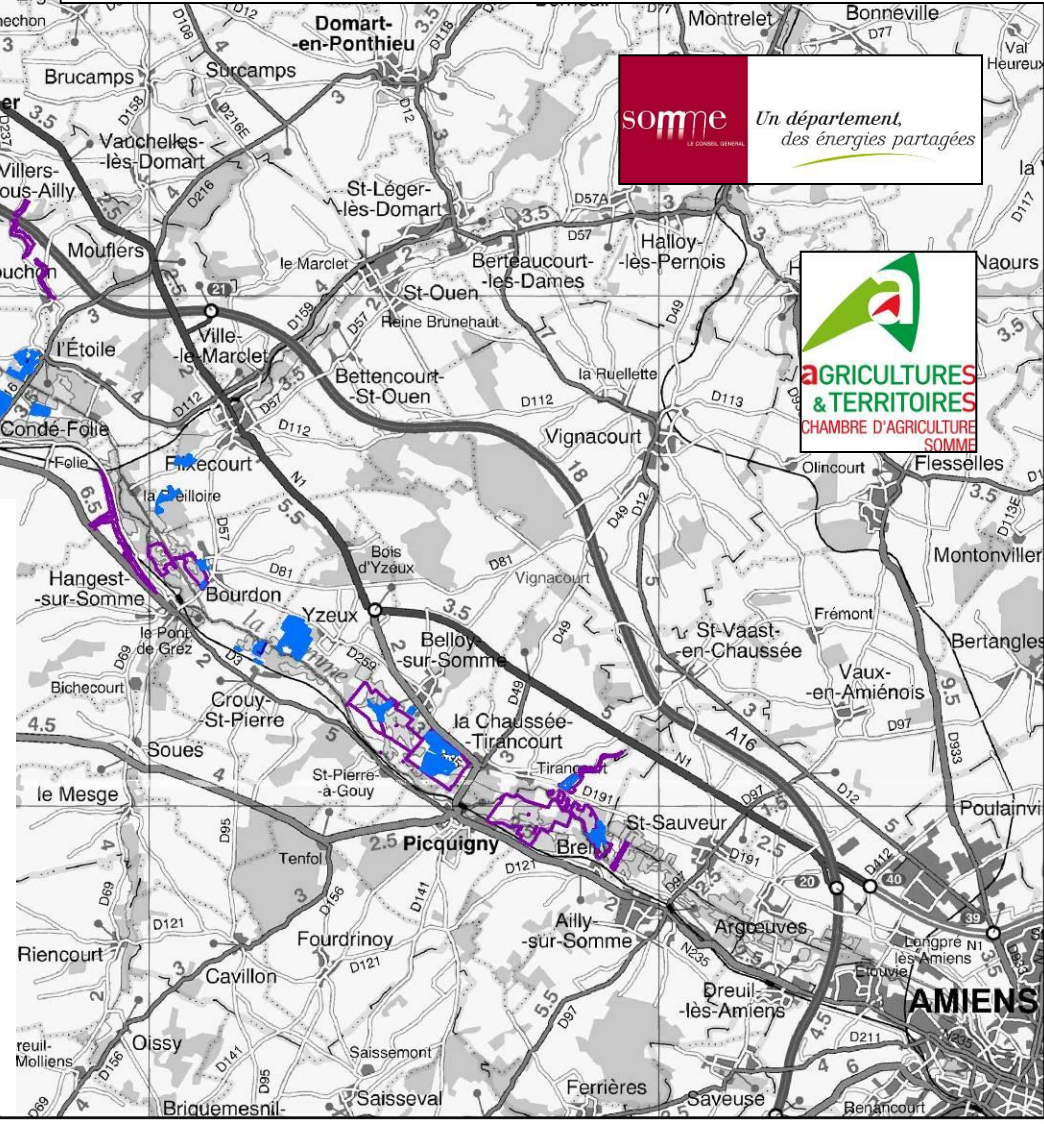
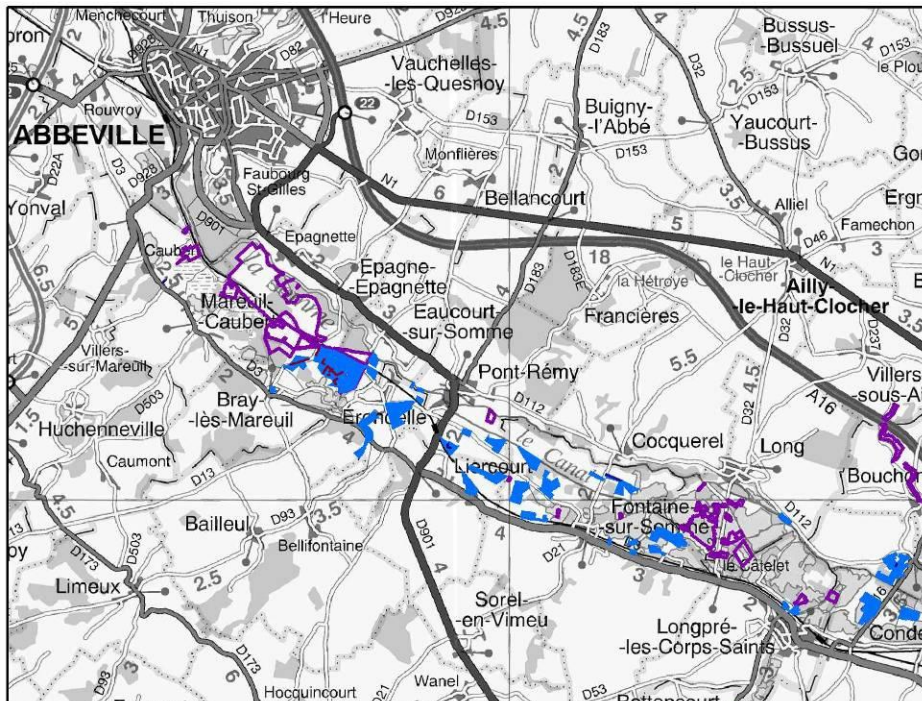


Vallée de la Somme - Zones humides
 Vallée de la Somme - Natura 2000



La MAET Moyenne Vallée de la Somme

Le bilan de la contractualisation depuis 2009



- 28 exploitations

- 278 ha de prairies

- reconversion de 40 ha en prairies

- 91% en prairies pâturées

- (adaptation du chargement et de la fertilisation)

- 9% en prairies fauchées (retard de fauche et limitation de fertilisation)

Natura 2000

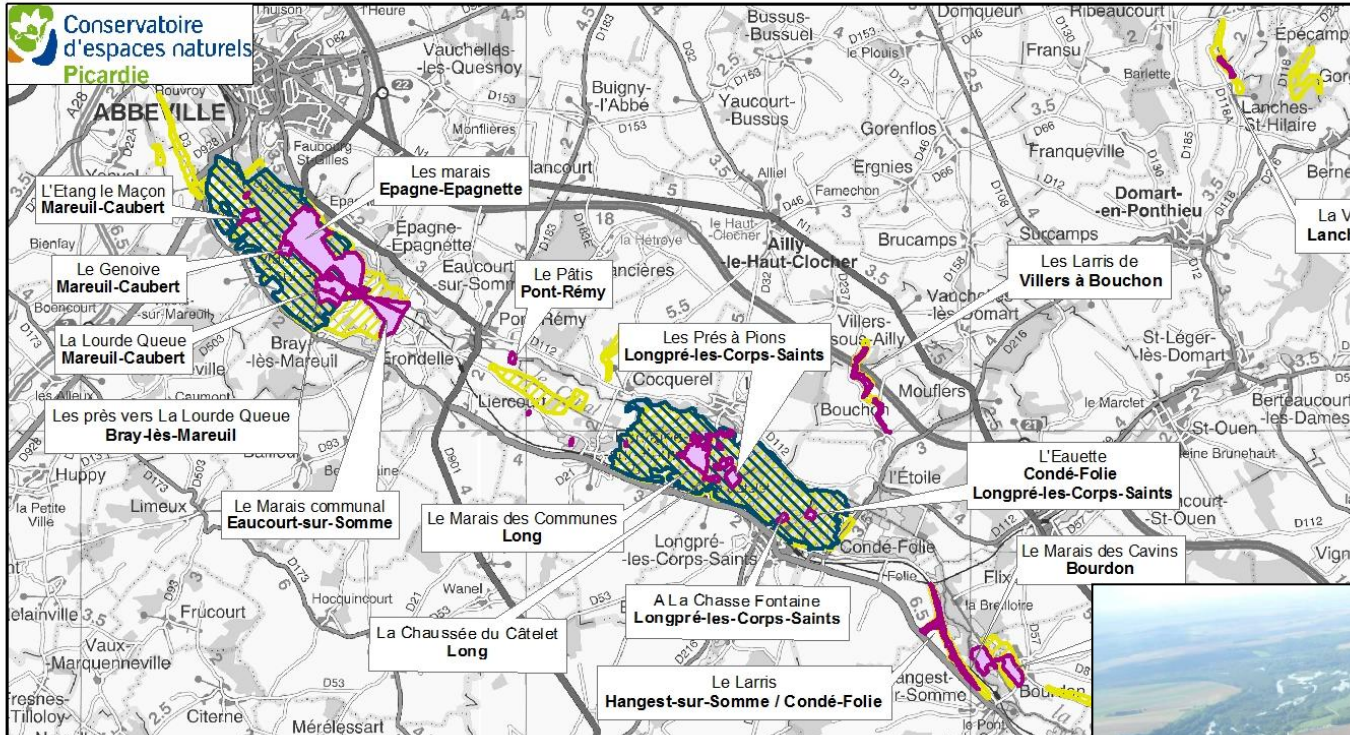


Zone Spéciale de Conservation :
« Basse vallée de la Somme de Pont-Rémy à Breilly » (FR2200355)

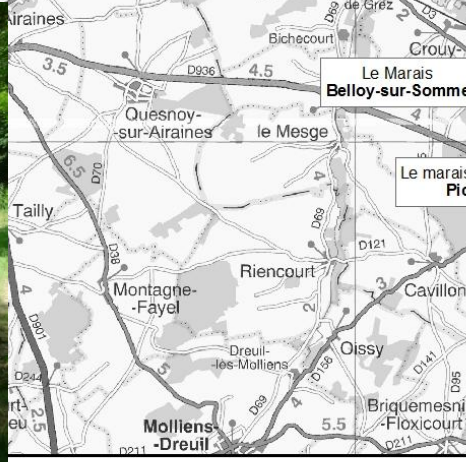
Fiches descriptives des habitats naturels de l'annexe I de la directive
« Habitats, faune, flore »
Fiches descriptives des espèces animales et végétales de l'annexe II de la directive
« Habitats, faune, flore »
Cartographie des habitats naturels de l'annexe I de la directive
« Habitats, faune, flore »
Cartographie des espèces animales et végétales de l'annexe II de la directive
« Habitats, faune, flore »



Adrien DORIE
Thibaud DAUMAL
Yves DUBOIS
Sylvain TOURTE
Luise GRANDPIERRE
Frank SPINELLI-DHJICO
juin 2011



Réalisation : Conservatoire d'espaces naturels de Picardie - 7 Novembre 2011

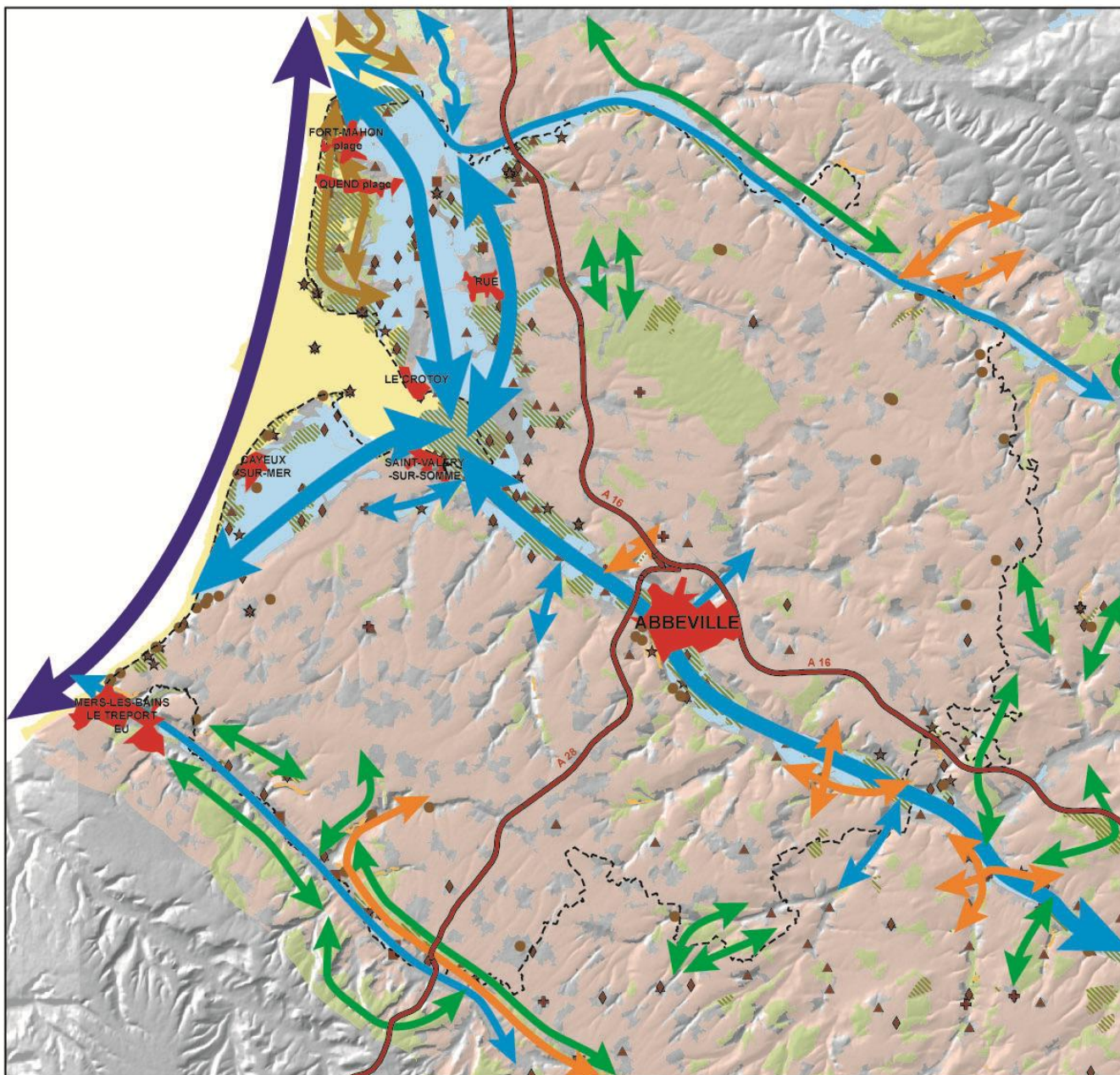


An aerial photograph of a rural landscape. In the foreground, a river flows through a lush green area with dense trees and several ponds. The middle ground shows a town with red-roofed buildings and a road. The background consists of vast, flat agricultural fields in various shades of green and yellow, extending to a hazy horizon under a clear blue sky.

**L'accompagnement
à l'identification des continuités
écologiques dans les projets
territoriaux**

Le projet de PNR Picardie Maritime

Typologie des connexions écologiques (propositions)



connexions écologiques

trames bleues

- corridor littoral
- cours d'eau salmonicoles, vallées tourbeuses, prairies humides

trames vertes

- connexions réseau de dunes
- réseau de pelouses calcicoles
- trames vertes forestières

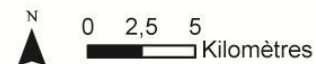
éléments de blocage de la fonctionnalité

- autoroutes
- agglomérations urbaines
- openfilds

coeurs de nature

- | | |
|-----------------------------|---------------------------------|
| zones intertidales et dunes | sites floristiques remarquables |
| milieux humides | sites faunistiques remarquables |
| pelouses sèches | avifaune |
| forêts et bois | herpétofaune |
| | micromammifères |
| | odonates |
| | orthoptères |
| | sites à chauves souris |

arrondissement d'Abbeville



sources : CSNP, Conseil régional du Nord et du Pas de Calais, IFEN CORINE Land cover, CBNBL, Picardie Nature
BD TOPO® BD CARTO©© IGN - Paris - 2009
Reproduction interdite

Réalisation : Franck Grossiord / Conservatoire des sites naturels de Picardie - 2009

Le projet de PNR Picardie Maritime

Hiérarchisation des enjeux de connexions écologiques (propositions)

Enjeux des connexions écologiques

- exceptionnels/très élevés
- élevés
- moyens

éléments de blocage de la fonctionnalité

- autoroutes
- agglomérations urbaines
- openfilds

coeurs de nature

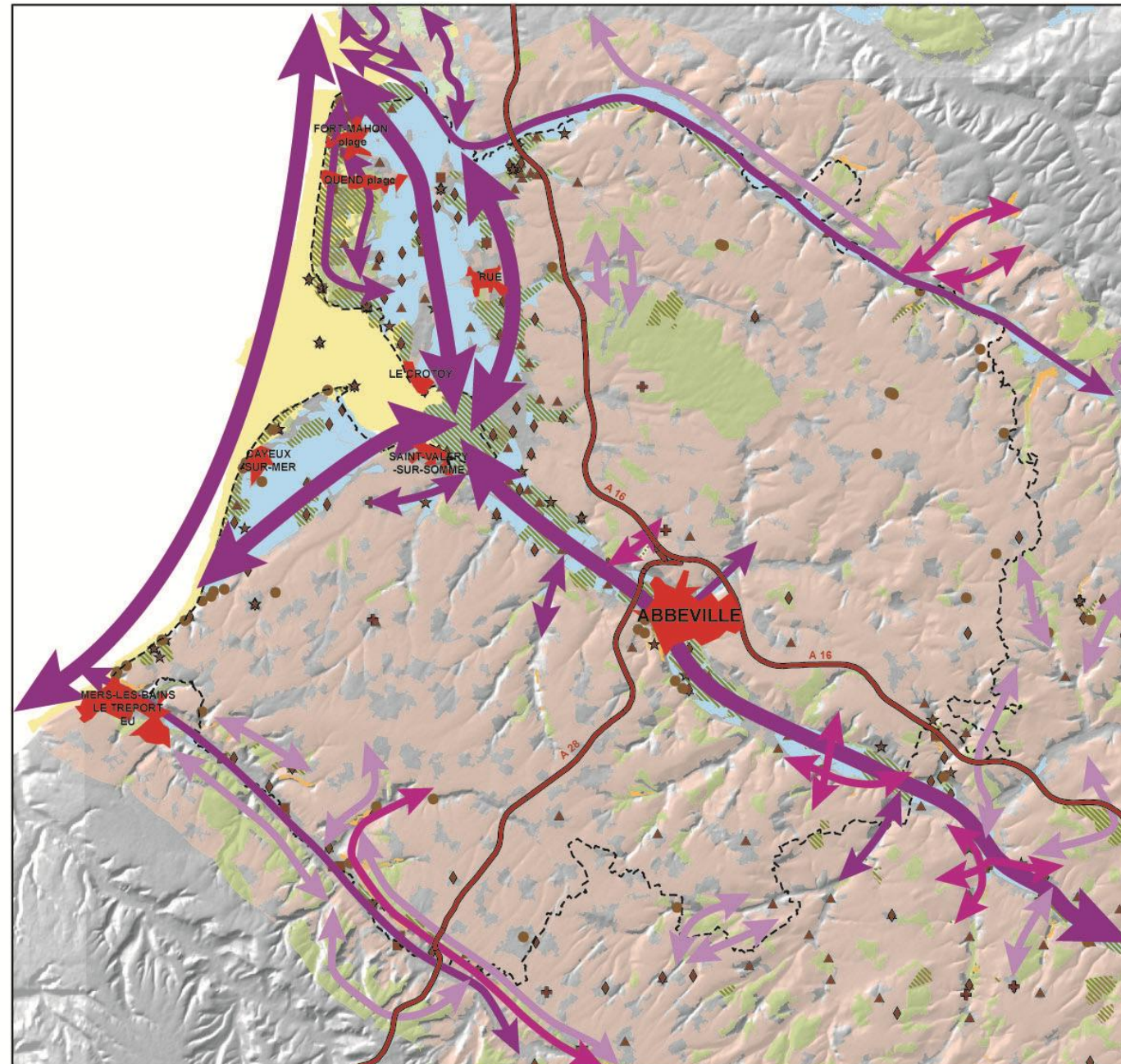
- zones intertidales et dunes
- milieux humides
- pelouses sèches
- forêts et bois
- sites floristiques remarquables
- sites faunistiques remarquables
 - avifaune
 - herpétofaune
 - micromammifères
 - odonates
 - orthoptères
 - sites à chauves souris

arrondissement d'Abbeville

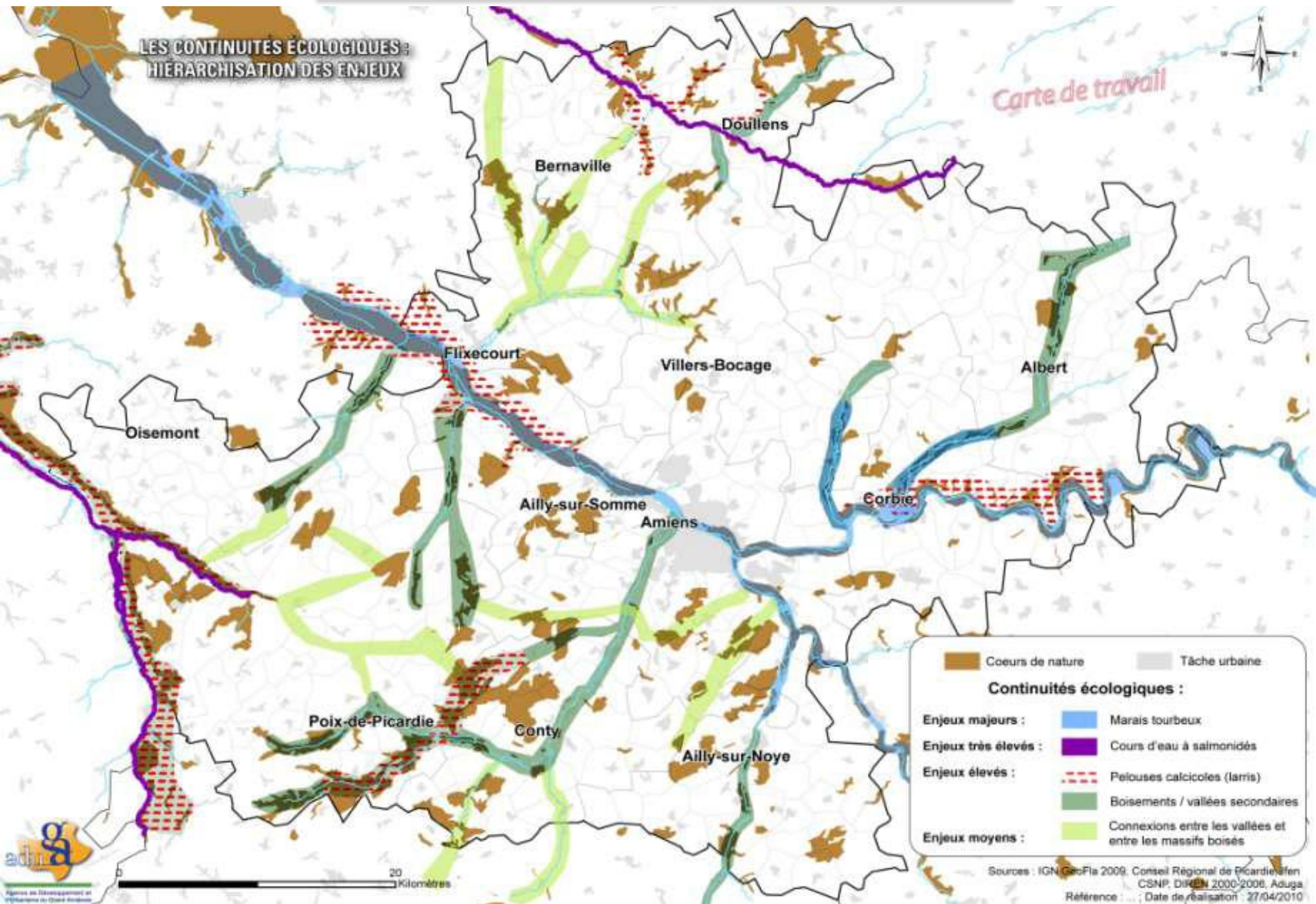


sources : CSNP, Conseil régional du Nord et du Pas de Calais, IFEN CORINE Land cover, CBNBL, Picardie Nature
BD TOPO® BD CARTO® © IGN - Paris - 2009
Reproduction interdite

Réalisation : Franck Grossiord / Conservatoire des sites naturels de Picardie - 2009



Le SCOT du Grand Amiénois



Merci de votre attention

